

modeller – kun naturlige påvirkninger
  modeller – både naturlige og menneskeskabte påvirkninger
  observationer

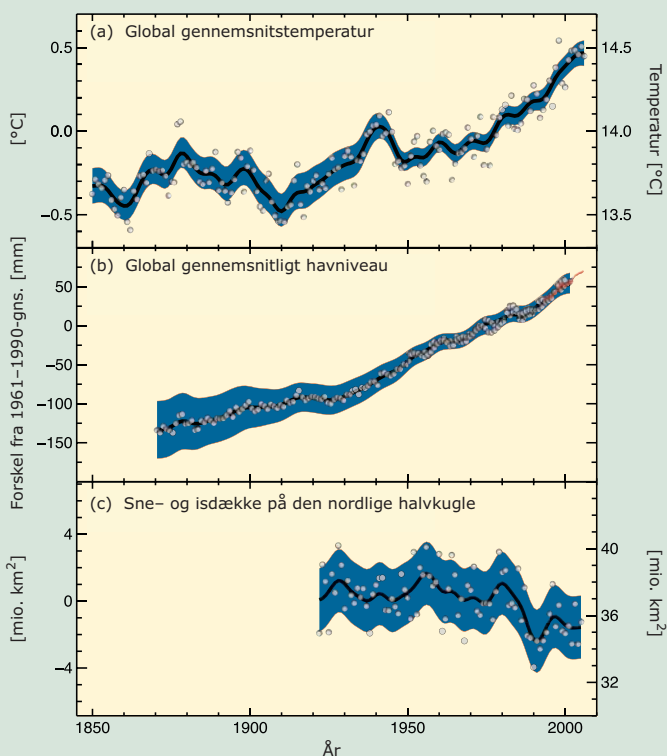
Figur 3.2

Klimamodellernes beregninger over de globale temperaturstigninger gennem det seneste århundrede.

Sort streg: Den observerede opvarmning.

Blå: Modelberegninger startende i år 1900, hvor der ikke tages højde for menneskeskabte drivkræfter, men kun for klimasystemets naturlige drivkræfter.

Rød: Modelberegninger for samme periode, som indbefatter både naturlige og menneskeskabte drivkræfter.



Figur 3.3

a) Udviklingen i den globale gennemsnitstemperatur.

b) Vandstanden i verdenshavene.

c) Snedækkede og isdækkede områder på den nordlige halvkugle. Cirklerne viser målte årsværdier. Den sorte streg angiver de gennemsnitlige temperaturer over tiårige perioder, mens de blå felter viser intervallet for usikkerheden i målingerne.